



STANTONS SHORTCUT P
BENBIE A2P2 MADALYN VG-88-3YR-CAN
VOGUE A2P2-PP
VOGUE LIMELIGHT ALABAMA-P VG-85-3YR-CAN 2*
VOGUE LIMELIGHT-P
VOGUE BIGHIT ALLIE P EX-91-2E-CAN 2*

GTPI 2934

TD	TR	TL	TY	MWT	TV	99%-I	HH1F	HH2F	HH3F	HH4F	HH5F	HH6F	HCDF	HMWF
Num.Reg #: HOCANM14845679							aAa: 423651			DMS: 234,123				
Nacimiento: 02/02/2024							Kappa Caseína: BB			Beta Caseína: A2A2				
PRODUCCION		G Rebaños		G Hijas		80% Rep.		CDCB-G / 12-25						
Leche lbs		Grasa lbs		Grasa %		Proteína lbs		Proteína %						
68		53		+0.19		20		+0.07						
NM\$ 389		CM\$ 418		FM\$ 323		GM\$ 405		DWP\$ 325						
Eficiencia de Conversión		IR		Comida Ahorrada		Eficiencia Metano		Velocidad Ordeño						
136		-64		18		95		6.84						

SALUD Y REPRODUCCIÓN

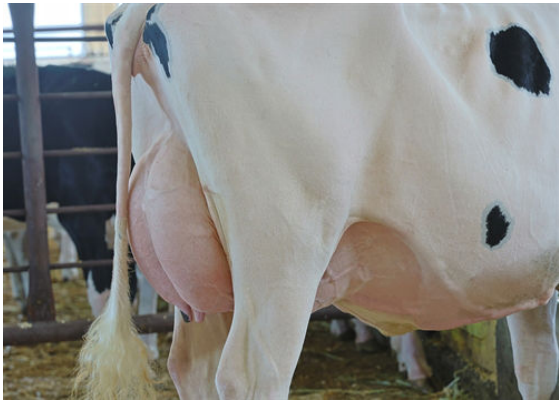
		Immunity	
Vida Productiva		1.4	99
Células Somáticas		2.82	1.8
Fertilidad de las Hijas		0.4	1.2
Durabilidad		-1.3	1.5% 59% Rep.
Durabilidad Novillas		-0.1	2.0% 54% Rep.
Índice de Fertilidad		0.9	4.1%
			4.7%

TIPO	G Rebaños	G Hijas	78% Rep.	HAUSA-G / 12-25	
PTAT			0.87	Estruct. y Capacidad	0.28
Compuesto Ubres			0.73	Estruct. Lechera	0.00
Compuesto Patas			0.21		

Estatura					Alta	+0.57
Fortaleza					Fuerte	+0.29
Profundidad Corporal					Profunda	+0.30
Estructura Lechera					Cost. Abierta	+0.32
Ángulo de Grupa					Isq. Bajos	+1.12
Anchura Grupa					Ancha	+0.38
Patas Vista Lateral					Curvas	+0.58
Patas Vista Posterior					Aplomadas	+0.11
Ángulo Podal					Profundo	+0.09
Colocación de las Patas					Correcta	+0.40
Inserción Anterior					Fuerte	+1.24
Altura Inserción Posterior					Alta	+0.69
Anchura Inserción Posterior					Ancha	+0.48
Ligamento Suspensor					Fuerte	+0.58
Profundidad Ubre					Recogida	+1.22
Colocación Pezones Anteriores					Abiertos	-0.19
Longitud de Pezones					Cortos	0.00
Colocación Pezones Posteriores					Cerrados	+0.32



BENBIE A2P2 MADALYN
DAM



BENBIE A2P2 MADALYN
DAM